

#AchetezResponsable

LES MARCHÉS PUBLICS CORRESPONDENT À L'ACHAT PAR UNE INSTITUTION DE TRAVAUX, DE FOURNITURES OU DE SERVICES. C'EST UN LEVIER POUR PLUS DE RESPONSABILITÉ SOCIALE ET ENVIRONNEMENTALE DES INSTITUTIONS (ETAT, HÔPITAUX, INSTITUTIONS...), MAIS CE LEVIER EST INSUFFISAMMENT EXPLOITÉS PAR CES DERNIERS.



COMMANDE PUBLIQUE

100 834 MILLIONS D'EUROS

LES CLAUSES DANS LES ASR

LA RÉPARTITION ET L'UTILISATION DES CLAUSES AU SEIN DE LA COMMANDE PUBLIQUE

La clause est une condition d'exécution du marché permettant de réserver une part des heures de travail générées par le marché, à la réalisation d'une action d'insertion ou environnementale.



CLAUSE SOCIALE

10,2% DES MARCHÉS

VS



CLAUSE ENVIRONNEMENTALE

13,6% DES MARCHÉS

L'UTILISATION DES CLAUSES PAR LES DIFFÉRENTS ACTEURS DE LA COMMANDE PUBLIQUE

6,8% POUR L'ETAT ET HÔPITAUX

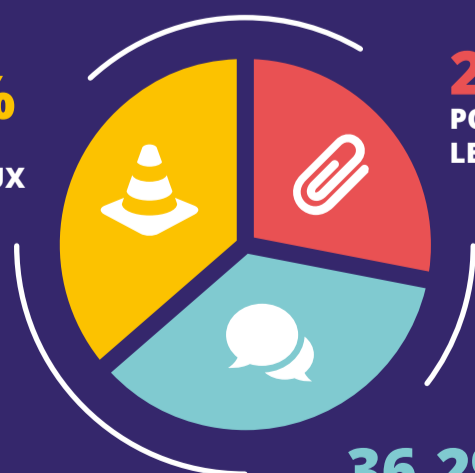
7,73% POUR LES AUTRES

14,3% POUR LES COLLECTIVITÉS

AUTRES COMMANDES PUBLIQUES NON CLAUSÉES

QUELS SONT LES ACHATS RÉALISÉS VIA LES CLAUSES ?

35,7% POUR LES TRAVAUX



28,1% POUR LES FOURNITURES

36,2% POUR LES SERVICES

QUI SONT LES ENTREPRISES QUI REMPORTENT LES MARCHÉS RÉSERVÉS PAR DES CLAUSES ?

61,1% POUR LES PME



19,3% POUR LES ETI

19,6% POUR LES GE

#AchetezResponsable



NOS PROPOSITIONS **POUR AMÉLIORER** LE PILOTAGE STRATÉGIQUE

PROPOSITIONS PHARES

I.



LES COLLECTIVITÉS METTENT EN PLACE UN **OUTIL DE PILOTAGE** DES ACHATS SOCIALEMENT RESPONSABLES (SPASER) DÈS QUE LEUR COMMANDE PUBLIQUE DÉPASSE LES 50 MILLIONS D'EUROS

II.

FAVORISER LA TRANSPARENCE DANS LES ACHATS PUBLICS RESPONSABLES EN RENDANT OBLIGATOIRE LA PUBLICATION D'UN RAPPORT



III.



IMPLIQUER LES ENTREPRISES D'UTILITÉ SOCIALE TERRITORIALE DÈS LA CONCEPTION DES MARCHÉS QUI COMPRENNENT DES CLAUSES SOCIALES ET ENVIRONNEMENTALES POUR IDENTIFIER LES NOUVEAUX SECTEURS D'ACTIVITÉS



#AchetezResponsable



SOYEZ UN ACTEUR DE LA RSE,
DÉPLOYEZ VOS ASR
GRÂCE AUX ENTREPRISES
**D'UTILITÉ SOCIALE
TERRITORIALE !**



**LES ENTREPRISES UST PEUVENT VOUS APPUYER
SUR LA CRÉATION DE VOS MARCHÉS**

**LES ENTREPRISES UST SONT VOS PARTENAIRES
DANS L'EXÉCUTION DU MARCHÉ AVEC...**



**DES SALARIÉS
EN RECHERCHE
D'EMPLOI**

**DES COMPÉTENCES
AU CŒUR DU
TERRITOIRE**



**LES ENTREPRISES UST VOUS APPUIENT
SUR LA VALORISATION ET LE BILAN DE VOS ASR**



“ Les chantiers d'insertion interviennent sur les marchés publics avec une posture entrepreneuriale, notre réponse aux marchés est donc clé en main. ”

AIRE (AI / AGI)

“ En participant à un marché public, les salariés se sentent valorisés, ils travaillent à l'amélioration du territoire. C'est à la fois un projet structurant et valorisant pour le territoire et pour les personnes. ”

ESL EMPLOI (ETTI)

“ Travailler avec des SIAE dans le cadre d'un marché public, c'est aussi pouvoir faire confiance à la force d'un collectif et faire appel à des acteurs spécialisés dans la coopération sur les territoires. ”

ACTIF & DYNAMIC (AI / ETTI)



**FAITES APPEL AUX ENTREPRISES
D'UTILITÉ SOCIALE ET TERRITORIALE
CERTIFIÉE CEDRE - ISO 9001 LABEL RSE**



Travailler avec les entreprises d'utilité sociale territoriale certifiées c'est l'assurance d'avancer avec des professionnels de l'inclusion et qui mettent les principes de la RSE au coeur de leur engagement.